



CONTHEY



ZELDA

CHF 537'400.-


167.2 m²


5.5


3

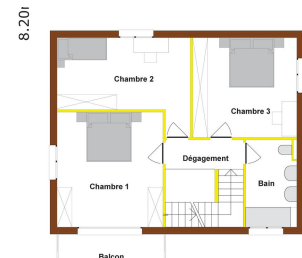
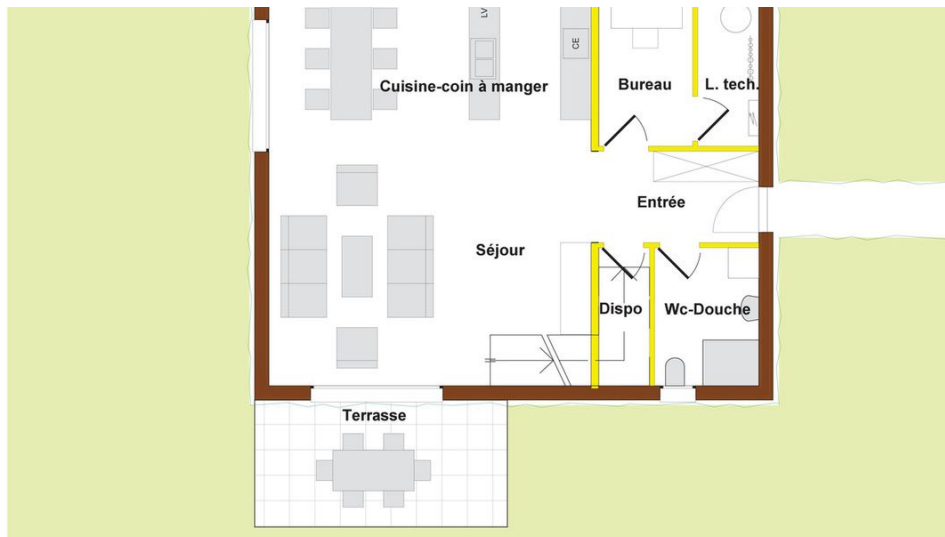

2

Valimmobilier SA
1964 Conthey

Document sans valeur contractuelle / Données fournies sans garantie

ZELDA

Conthey



Descriptif

- Villa sur 2 niveaux.
- Rez et étage en ossature bois.
- Le chauffage sera assuré par le biais d'une pompe à chaleur air-eau dont l'échangeur sera placé à l'extérieur.
- La préparation de l'eau chaude sanitaire sera assurée par le biais de la pompe à chaleur.
- Ce plan est entièrement personnalisable. Il peut être modifié, adapté ou changé afin qu'il soit exactement conforme à vos moindres désirs.
- Ce modèle peut être, au besoin, adapté ou modifié en fonction de la topographie de votre terrain.
- Dans le prix global, les taxes de raccordement et de construction ne sont pas comptées (car elles dépendent de la commune où la construction sera érigée).
- Le prix mentionné est prévu pour un terrain relativement plat.

Surfaces :

- Surface globale : 167.2 m²
- Rez : 83.60 m²
- Etage : 83.6 m²

Rez-de-chaussée :

- Séjour : 29.90 m²
- Cuisine / salle à manger : 19.15 m²
- Entrée : 5.94 m²
- Disponible : 2.72 m²
- Bureau : 5.40 m²

- Local technique : 3.50 m²
- WC / douche : 5.57 m²

Etage :

- Chambre 1 : 20.34 m²
- Chambre 2 : 16.65 m²
- Chambre 3 : 16.82 m²
- WC / bain : 7.05 m²
- Dégagement : 10.83 m²

Sont compris dans ce prix :

- CHF 25'000.- pour la cuisine
 - CHF 12'900.- pour la fourniture des appareils sanitaires
 - CHF 8'000.- pour les raccordements aux services publics (fouilles, conduites, connections)
 - CHF 100.- le m² pour la fourniture et la pose du carrelage ou du parquet
- [/list]

Tous les détails figurent sur notre brochure. N'hésitez pas à nous contacter pour de plus amples informations.

Caractéristiques

Référence	ZELDA	Nombre d'étage(s)	2
Nombre de pièce(s)	5.5	Nombre de chambre(s)	3
Nombre de sanitaires	2	Nombre de wc	2
Nombre de balcon(s)	1	Nombre de terrasse(s)	1
Surface habitable	167.2 m ²	Type de chauffage	Pompe à chaleur
Disponibilité	A convenir		

Commodités

Extérieur

Balcon(s)
Terrasse(s)

Intérieur

Cuisine ouverte
Réduit

Equipement

Douche
Baignoire

Etat

A construire

Style

Moderne

Photos

