



## WILSON

**CHF 704'900.-**



219.6 m<sup>2</sup>



6.5



5



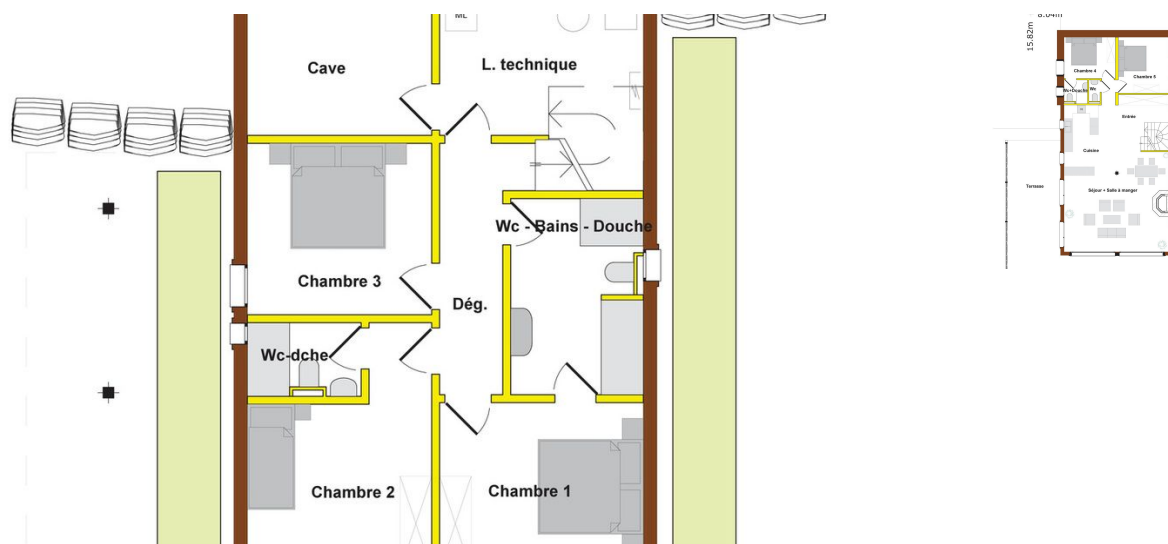
4

Valimmobilier SA  
CP 375 - 1964 Conthey

Document sans valeur contractuelle / Données fournies sans garantie

# WILSON

Conthey



## Descriptif

- Chalet sur 2 niveaux.
- Chalet avec grande terrasse en bois de 51 m<sup>2</sup>.
- Rez en béton armé et étage en ossature bois.
- Le chauffage sera assuré par le biais d'une pompe à chaleur air-eau dont l'échangeur sera placé à l'extérieur.
- La préparation de l'eau chaude sanitaire sera assurée par le biais de la pompe à chaleur.
- Ce plan est entièrement personnalisable. Il peut être modifié, adapté ou changé afin qu'il soit exactement conforme à vos moindres désirs.
- Ce modèle peut être, au besoin, adapté ou modifié en fonction de la topographie de votre terrain.
- Dans le prix global, les taxes de raccordement et de construction ne sont pas comptées (car elles dépendent de la commune où la construction sera érigée).
- Le prix mentionné est prévu pour un terrain en légère pente.

## Surfaces :

- **Surface globale : 185.7 m<sup>2</sup>**
- Rez : 92.2 m<sup>2</sup>
- Etage : 127.4 m<sup>2</sup>

## Rez-de -chaussée :

- Dégagement : 5.74 m<sup>2</sup>
- Chambre 1 : 12.38 m<sup>2</sup>
- Chambre 2 : 12.94 m<sup>2</sup>
- Chambre 3 : 11.41 m<sup>2</sup>
- WC/bain/douche : 9.18 m<sup>2</sup>

- WC/douche : 2.90 m<sup>2</sup>
- Local technique : 10.33 m<sup>2</sup>
- Cave : 9.35 m<sup>2</sup>

**Etage :**

- Entrée : 11.43 m<sup>2</sup>
- Cuisine : 18.13 m<sup>2</sup>
- Séjour/salle à manger : 48.06 m<sup>2</sup>
- Chambre 4 : 10.76 m<sup>2</sup>
- Chambre 5 : 14.60 m<sup>2</sup>
- WC : 1.22 m<sup>2</sup>
- WC/douche : 2.82 m<sup>2</sup>
- Terrasse/balcon : 46.33 m<sup>2</sup>

**Sont compris dans ce prix :**

- CHF 20'000.- pour la cuisine
- CHF 24'290.- pour la fourniture des appareils sanitaires
- CHF 5'000.- pour les raccordements aux services publics (fouilles, conduites, connections)
- CHF 10'000.- pour la fourniture et la pose d'un poêle
- CHF 100.- le m<sup>2</sup> pour la fourniture et la pose du carrelage ou du parquet

Tous les détails figurent sur notre brochure. N'hésitez pas à nous contacter pour de plus amples informations.

## Caractéristiques

---

Référence	<b>WILSON</b>	Nombre d'étage(s)	<b>2</b>
Nombre de pièce(s)	<b>6.5</b>	Nombre de chambre(s)	<b>5</b>
Nombre de sanitaires	<b>4</b>	Nombre de wc	<b>4</b>
Nombre de balcon(s)	<b>1</b>	Nombre de terrasse(s)	<b>1</b>
Surface habitable	<b>219.6 m<sup>2</sup></b>	Type de chauffage	<b>Pompe à chaleur</b>
Eau chaude sanitaire	<b>Pompe à chaleur</b>	Disponibilité	<b>A convenir</b>

## Commodités

---

### Extérieur

Balcon  
Terrasse(s)

### Intérieur

Cuisine ouverte  
WC séparés  
Cave  
Réduit  
Cheminée  
Mansardé

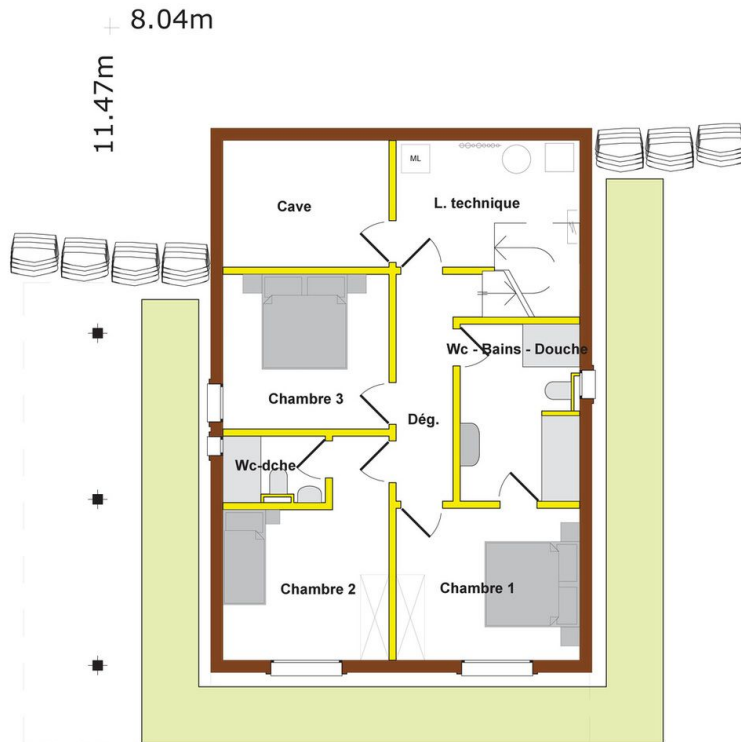
### Etat

A construire

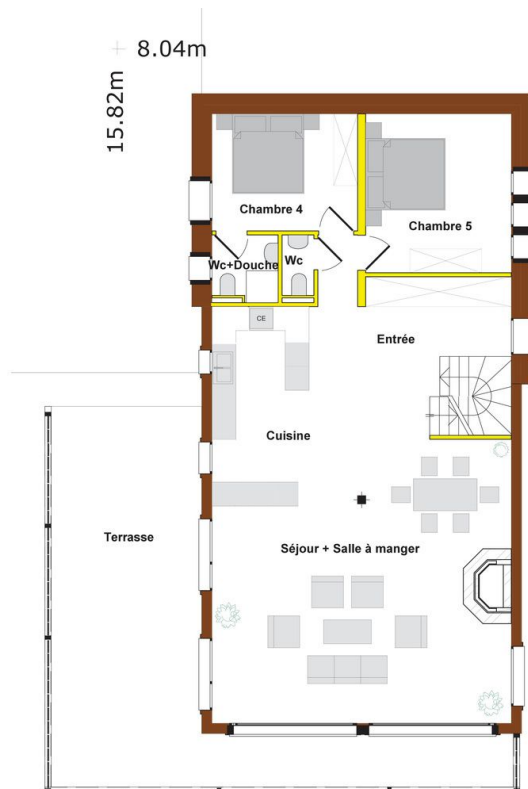
### Style

Rustique

Photos



Rez inférieur



Rez supérieur