

CONTHEY



VISION

CHF 728'300.-


217.3 m²


6.5


5

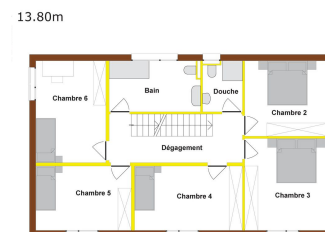
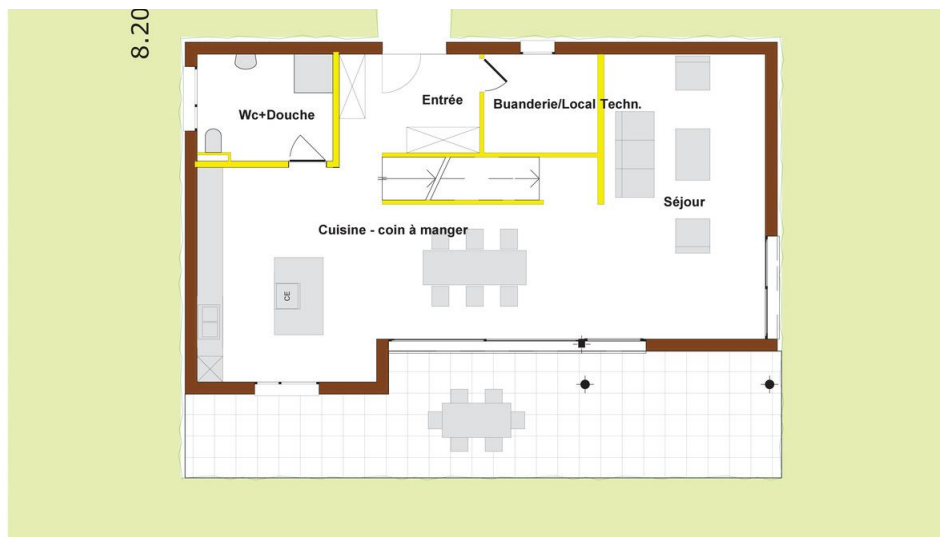

3

Valimmobilier SA
1964 Conthey

Document sans valeur contractuelle / Données fournies sans garantie

VISION

Conthey



Descriptif

- Villa sur 2 niveaux.
- Rez et étage en ossature bois.
- Le chauffage sera assuré par le biais d'une pompe à chaleur air-eau dont l'échangeur sera placé à l'extérieur.
- La préparation de l'eau chaude sanitaire sera assurée par le biais de la pompe à chaleur.
- Ce plan est entièrement personnalisable. Il peut être modifié, adapté ou changé afin qu'il soit exactement conforme à vos moindres désirs.
- Ce modèle peut être, au besoin, adapté ou modifié en fonction de la topographie de votre terrain.
- Dans le prix global, les taxes de raccordement et de construction ne sont pas comptées (car elles dépendent de la commune où la construction sera érigée).
- Le prix mentionné est prévu pour un terrain relativement plat.

Surfaces :

- **Surface globale : 217.30 m²**
- Rez : 104.1 m²
- Etage : 113.2 m²

Rez-de-chaussée :

- Séjour : 24.94 m²
- Cuisine/salle à manger : 39.16 m²
- Entrée : 7.52 m²
- Local technique/buanderie : 6.10 m²
- WC/douche : 7.72 m²

Etage :

- Chambre 1 : 12.94 m²
- Chambre 2 : 15.76 m²
- Chambre 3 : 14.13 m²
- Chambre 4 : 12.50 m²
- Chambre 5 : 14.52 m²
- WC/bain : 9.31 m²
- WC/douche : 3.97 m²
- Dégagement : 9.53 m²

Sont compris dans ce prix :

- CHF 25'000.- pour la cuisine
- CHF 18'910.- pour la fourniture des appareils sanitaires
- CHF 8'000.- pour les raccordements aux services publics (fouilles, conduites, connections)
- CHF 100.- le m² pour la fourniture et la pose du carrelage ou du parquet

Sans sous-sol : CHF 728'300.- TTC

Avec sous-sol : CHF 907'700.- TTC

Ces prix ont été calculés pour la « zone Valais ». Un devis plus précis pourra être fait en dehors de ce cercle géographique.

Tous les détails figurent sur notre brochure. N'hésitez pas à nous contacter pour de plus amples informations.

Caractéristiques

Référence	VISION	Nombre de pièce(s)	6.5
Nombre de chambre(s)	5	Nombre de sanitaires	3
Nombre de terrasse(s)	1	Surface habitable	217.3 m ²
Type de chauffage	Pompe à chaleur	Eau chaude sanitaire	Pompe à chaleur
Disponibilité	A convenir		

Commodités

Extérieur

Terrasse(s)

Intérieur

Cuisine ouverte

WC séparés

Réduit

Equipement

Douche

Baignoire

Etat

A construire

Style

Moderne

Photos

