



SKY

**CHF 612'000.-**



209 m<sup>2</sup>



5.5



4



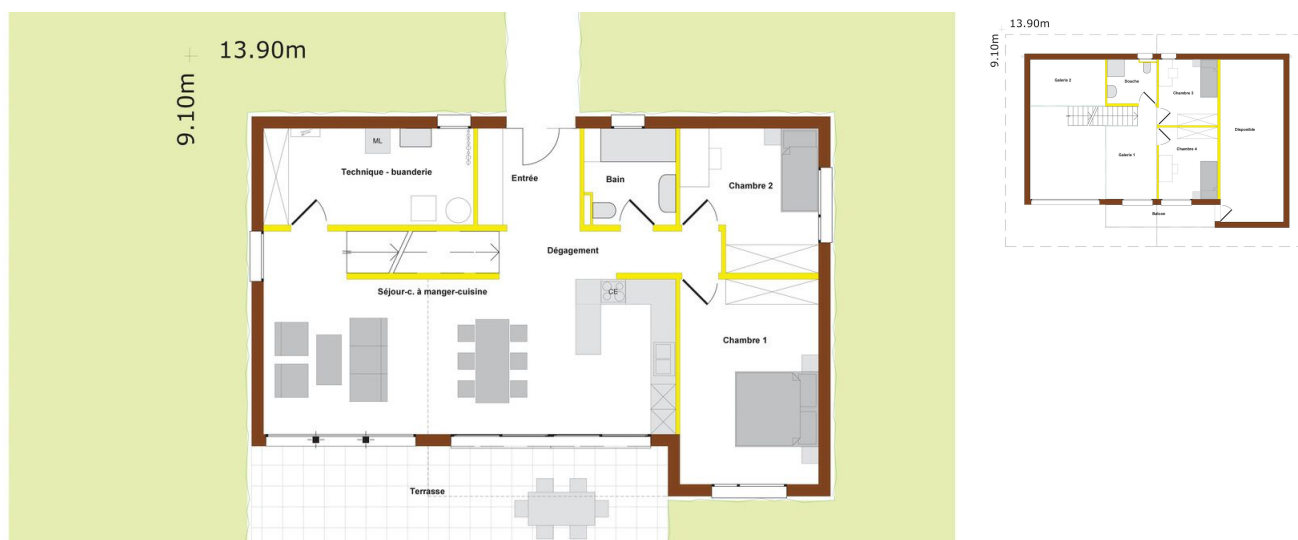
2

Valimmobilier SA  
CP 375 - 1964 Conthey

Document sans valeur contractuelle / Données fournies sans garantie

# SKY

## Conthey



### Descriptif

- Villa sur 2 niveaux.
- Rez et étage en ossature bois.
- Le chauffage sera assuré par le biais d'une pompe à chaleur air-eau dont l'échangeur sera placé à l'extérieur.
- La préparation de l'eau chaude sanitaire sera assurée par le biais de la pompe à chaleur.
- Ce plan est entièrement personnalisable. Il peut être modifié, adapté ou changé afin qu'il soit exactement conforme à vos moindres désirs.
- Ce modèle peut être, au besoin, adapté ou modifié en fonction de la topographie de votre terrain.
- Dans le prix global, les taxes de raccordement et de construction ne sont pas comptées (car elles dépendent de la commune où la construction sera érigée).
- Le prix mentionné est prévu pour un terrain relativement plat.

### Surfaces :

- **Surface globale : 209 m<sup>2</sup>**
- Rez : 114.5 m<sup>2</sup>
- Etage : 94.5 m<sup>2</sup>

### Rez-de-chaussée :

- Séjour/salle à manger : 39.08 m<sup>2</sup>
- Entrée : 5.95 m<sup>2</sup>
- Local technique : 11.68 m<sup>2</sup>
- Dégagement : 5.76 m<sup>2</sup>
- WC/bain : 4.93 m<sup>2</sup>
- Chambre 1 : 16.37 m<sup>2</sup>

- Chambre 2 : 10.27 m<sup>2</sup>

**Etage :**

- Chambre 3 : 10.69 m<sup>2</sup>
- Chambre 4 : 11.61 m<sup>2</sup>
- WC/douche : 5.88 m<sup>2</sup>
- Galerie 1 : 11.50 m<sup>2</sup>
- Galerie 2 : 9.74 m<sup>2</sup>
- Disponible : 28.40 m<sup>2</sup>

**Sont compris dans ce prix :**

- CHF 25'000.- pour la cuisine
- CHF 12'900.- pour la fourniture des appareils sanitaires
- CHF 5'000.- pour les raccordements aux services publics (fouilles, conduites, connections)
- CHF 100.- le m<sup>2</sup> pour la fourniture et la pose du carrelage ou du parquet
- CHF 13'750.- pour la réalisation de la terrasse (radier) y compris recouvrement de celle-ci en IPE (L'YPE est un bois naturellement résistant) (30.0 m<sup>2</sup>)

Tous les détails figurent sur notre brochure. N'hésitez pas à nous contacter pour de plus amples informations.

## Caractéristiques

---

Référence	SKY	Nombre d'étage(s)	2
Nombre de pièce(s)	5.5	Nombre de chambre(s)	4
Nombre de sanitaires	2	Nombre de wc	2
Nombre de balcon(s)	1	Nombre de terrasse(s)	1
Surface habitable	209 m <sup>2</sup>	Type de chauffage	Pompe à chaleur
Eau chaude sanitaire	Pompe à chaleur	Disponibilité	A convenir

## Commodités

---

### Extérieur

Balcon  
Terrasse(s)

### Intérieur

Cuisine ouverte  
WC séparés  
Economat  
Réduit

### Equipement

Douche  
Baignoire

### Etat

A construire

### Style

Classique  
Moderne

Photos

