

CONTHEY



LOUISA

CHF 538'900.-



146 m²



4.5



3



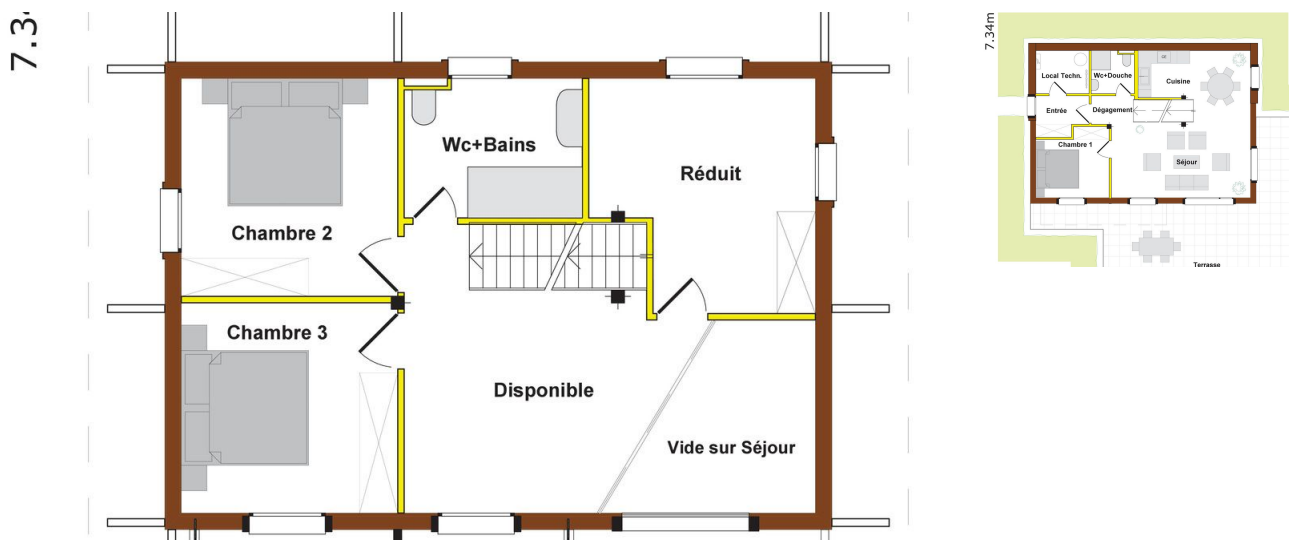
2

Valimmobilier SA
1964 Conthey

Document sans valeur contractuelle / Données fournies sans garantie

LOUISA

Conthey



Descriptif

- Chalet avec réduit sur 2 niveaux.
- Rez en béton armé et étage en ossature bois.
- Le chauffage sera assuré par le biais d'une pompe à chaleur air-eau dont l'échangeur sera placé à l'extérieur.
- La préparation de l'eau chaude sanitaire sera assurée par le biais de la pompe à chaleur.
- Ce plan est entièrement personnalisable. Il peut être modifié, adapté ou changé afin qu'il soit exactement conforme à vos moindres désirs.
- Ce modèle peut être, au besoin, adapté ou modifié en fonction de la topographie de votre terrain.
- Dans le prix global, les taxes de raccordement et de construction ne sont pas comptées (car elles dépendent de la commune où la construction sera érigée).
- Le prix mentionné est prévu pour un terrain en légère pente.

Surfaces :

- **Surface globale : 146 m²**
- Rez : 76.90 m²
- Etage : 69.10 m²

Rez-de-chaussée :

- Entrée : 4.25 m²
- Séjour/salle à manger : 25.40 m²
- Cuisine : 11.41 m²
- WC/douche : 4.00 m²
- Dégagement : 2.48 m²

- Chambre 1 : 10.20 m²
- Local technique : 4.94 m²

Etage :

- Chambre 2 : 11.63 m²
- Chambre 3 : 11.46 m²
- Réduit : 11.62 m²
- WC/bain : 6.00 m²
- Disponible : 14.80 m²
- Balcon : 5.83 m²

Sont compris dans ce prix :

- CHF 20'000.- pour la cuisine
- CHF 12'150.- pour la fourniture des appareils sanitaires
- CHF 8'000.- pour les raccordements aux services publics (fouilles, conduites, connections)
- CHF 10'000.- pour la fourniture et la pose d'un poêle
- CHF 100.- le m² pour la fourniture et la pose du carrelage ou du parquet

Tous les détails figurent sur notre brochure. N'hésitez pas à nous contacter pour de plus amples informations.

Caractéristiques

Référence	LOUISA	Nombre d'étage(s)	2
Nombre de pièce(s)	4.5	Nombre de chambre(s)	3
Nombre de sanitaires	2	Nombre de wc	2
Nombre de balcon(s)	1	Nombre de terrasse(s)	1
Surface habitable	146 m²	Type de chauffage	Pompe à chaleur
Eau chaude sanitaire	Pompe à chaleur	Disponibilité	A convenir

Commodités

Extérieur

Balcon(s)
Terrasse(s)

Intérieur

Cuisine ouverte
Réduit
Mansardé

Equipement

Douche
Baignoire

Etat

A construire

Style

Rustique

Photos

