



LOOK

CHF 650'200.-


240.6 m²


6.5

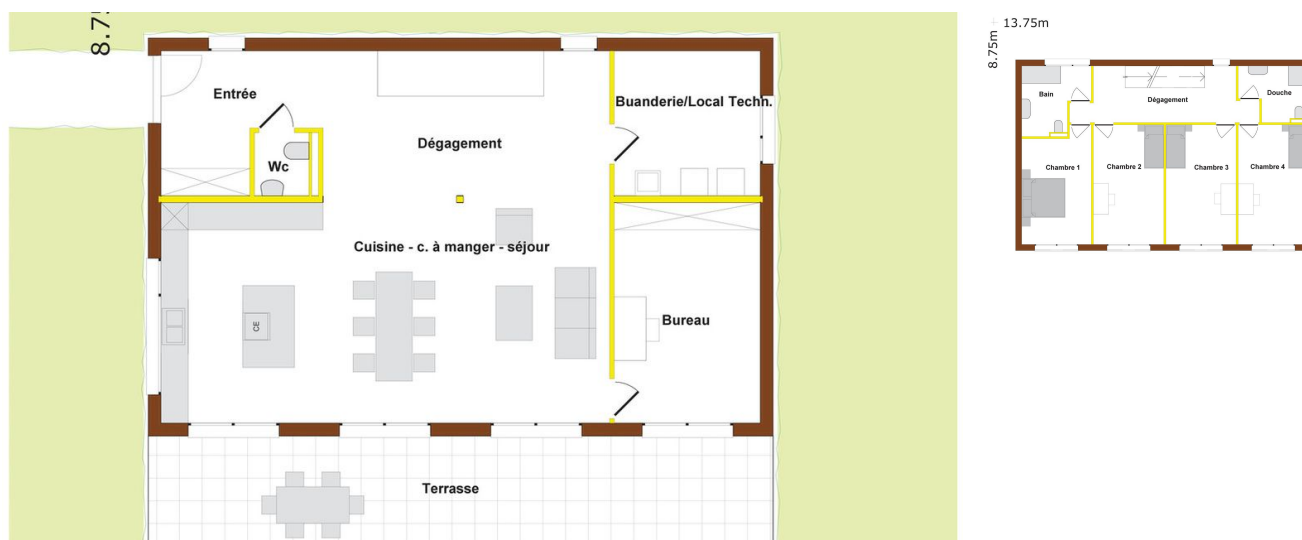

5


3

Valimmobilier SA
CP 375 - 1964 Conthey

Document sans valeur contractuelle / Données fournies sans garantie

LOOK Conthey



Descriptif

- Villa sur 2 niveaux.
- Rez et étage en ossature bois.
- Le chauffage sera assuré par le biais d'une pompe à chaleur air-eau dont l'échangeur sera placé à l'extérieur.
- La préparation de l'eau chaude sanitaire sera assurée par le biais de la pompe à chaleur.
- Ce plan est entièrement personnalisable. Il peut être modifié, adapté ou changé afin qu'il soit exactement conforme à vos moindres désirs.
- Ce modèle peut être, au besoin, adapté ou modifié en fonction de la topographie de votre terrain.
- Dans le prix global, les taxes de raccordement et de construction ne sont pas comptées (car elles dépendent de la commune où la construction sera érigée).
- Le prix mentionné est prévu pour un terrain relativement plat.

Surfaces :

- **Surface globale : 240.60 m²**
- Rez : 120.30 m²
- Etage : 120.30 m²

Rez-de-chaussée :

- Cuisine/séjour/salle à manger : 47.89 m²
- Entrée : 8.98 m²
- Buanderie/Local technique : 10.26 m²
- WC : 1.67 m²
- Dégagement : 17.39 m²
- Bureau : 15.59 m²

Etage :

- Chambre 1 : 16.17 m²
- Chambre 2 : 17.80 m²
- Chambre 3 : 17.73 m²
- Chambre 4 : 17.65 m²
- WC/bain : 8.40 m²
- WC/douche : 7.00 m²
- Dégagement : 15.50 m²

Sont compris dans ce prix :

- CHF 25'000.- pour la cuisine
- CHF 17'350.- pour la fourniture des appareils sanitaires
- CHF 5'000.- pour les raccordements aux services publics (fouilles, conduites, connections)
- CHF 100.- le m² pour la fourniture et la pose du carrelage ou du parquet
- CHF 18'900.- pour la réalisation de la terrasse (radier) y compris recouvrement de celle-ci en IPE (L'IPE est un bois naturellement résistant) (41.2 m²)

*en sus pour la variante avec revêtement des façades en bois CHF 48'450.- (TVA incluse)

Tous les détails figurent sur notre brochure. N'hésitez pas à nous contacter pour de plus amples informations.

Caractéristiques

| | | | |
|-----------------------|-----------------|----------------------|----------------------|
| Référence | LOOK | Nombre d'étage(s) | 2 |
| Nombre de pièce(s) | 6.5 | Nombre de chambre(s) | 5 |
| Nombre de sanitaires | 3 | Nombre de wc | 3 |
| Nombre de terrasse(s) | 1 | Surface habitable | 240.6 m ² |
| Type de chauffage | Pompe à chaleur | Eau chaude sanitaire | Pompe à chaleur |
| Disponibilité | A convenir | | |

Commodités

Extérieur

Terrasse(s)

Intérieur

Cuisine ouverte

WC séparés

Réduit

Equipement

Douche

Baignoire

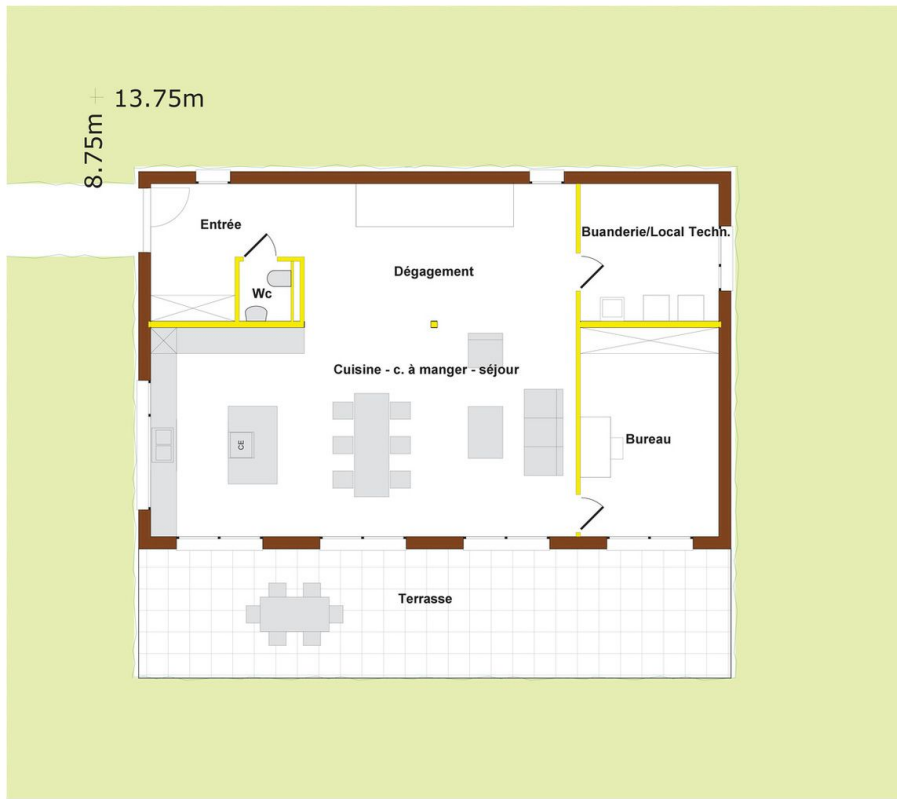
Etat

A construire

Style

Moderne

Photos



8.75m + 13.75m

