


CONTHEY



EIGER

CHF 887'900.-


227.9 m²


6.5

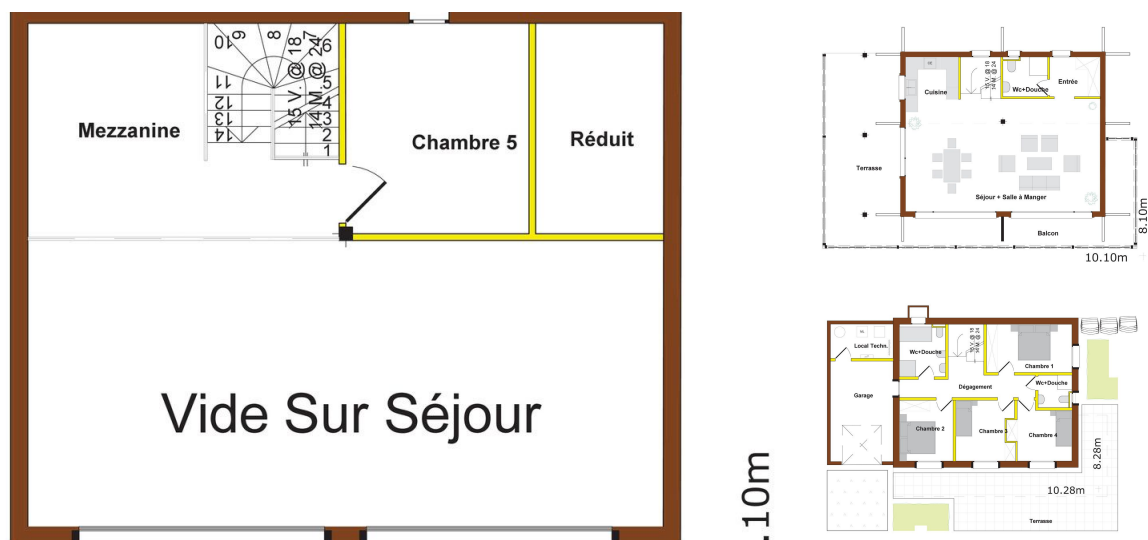

5


3

Valimmobilier SA
1964 Conthey

Document sans valeur contractuelle / Données fournies sans garantie

EIGER
Conthey



Descriptif

- Chalet avec mezzanine sur 3 niveaux.
- Rez en béton armé et étage en ossature bois.
- Le chauffage sera assuré par le biais d'une pompe à chaleur air- eau dont l'échangeur sera placé à l'extérieur.
- La préparation de l'eau chaude sanitaire sera assurée par le biais de la pompe à chaleur.
- Ce plan est entièrement personnalisable. Il peut être modifié, adapté ou changé afin qu'il soit exactement conforme à vos moindres désirs.
- Ce modèle peut être, au besoin, adapté ou modifié en fonction de la topographie de votre terrain.
- Dans le prix global, les taxes de raccordement et de construction ne sont pas comptées (car elles dépendent de la commune où la construction sera érigée).
- Le prix mentionné est prévu pour un terrain en légère pente.

Surfaces :

- **Surface globale : 227.9 m²**
- Rez : 84.9 m²
- Etage : 100.8 m²

Rez-de-chaussée :

- Chambre 1 : 12.67 m²
- Chambre 2 : 10.04 m²
- Chambre 3 : 10.34 m²
- Chambre 4 : 9.82 m²
- WC/douche 1 : 7.44 m²

- WC/douche 2 : 3.38 m²
- Dégagement : 10.19 m²
- Garage : 19.52 m²
- Local technique : 6.61 m²

Etage :

- Séjour/salle à manger : 51.86 m²
- WC/douche : 4.12 m²
- Cuisine : 8.52 m²
- Entrée : 2.39 m²
- Terrasse/balcon : 55.96 m²

Mezzanine :

- Chambre 5 : 8.74 m²
- Réduit : 6.11 m²
- Mezzanine : 10.68 m²

Sont compris dans ce prix :

- CHF 25'000.- pour la cuisine
- CHF 21'400.- pour la fourniture des appareils sanitaires
- CHF 8'000.- pour les raccordements aux services publics (fouilles, conduites, connections)
- CHF 10'000.- pour la fourniture et la pose d'un poêle
- CHF 100.- le m² pour la fourniture et la pose du carrelage ou du parquet

Ces prix ont été calculés pour la « zone Valais ». Un devis plus précis pourra être fait en dehors de ce cercle géographique.

Tous les détails figurent sur notre brochure. N'hésitez pas à nous contacter pour de plus amples informations.

Caractéristiques

Référence	EIGER	Nombre d'étage(s)	3
Nombre de pièce(s)	6.5	Nombre de chambre(s)	5
Nombre de sanitaires	3	Nombre de wc	3
Nombre de balcon(s)	1	Surface habitable	227.9 m²
Type de chauffage	Pompe à chaleur	Eau chaude sanitaire	Pompe à chaleur
Disponibilité	A convenir		

Commodités

Extérieur

Balcon(s)
Terrasse(s)

Intérieur

Cuisine ouverte
Mansardé
Mezzanine

Equipement

Douche
Baignoire

Etat

A construire

Style

Rustique

Photos

