

# CONTHEY



## ECLIPSE

**CHF 613'700.-**



182 m<sup>2</sup>



6.5



5



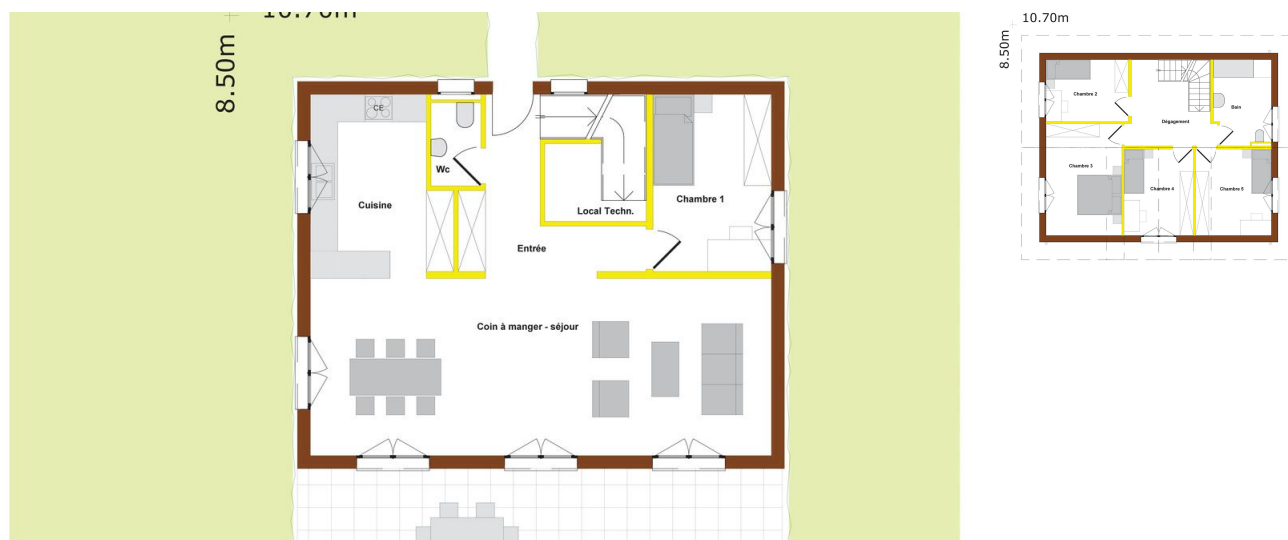
2

Valimmobilier SA  
1964 Conthey

Document sans valeur contractuelle / Données fournies sans garantie

## ECLIPSE

Conthey



### Descriptif

- Villa sur 2 niveaux.
- Rez et étage en ossature bois.
- Le chauffage sera assuré par le biais d'une pompe à chaleur air-eau dont l'échangeur sera placé à l'extérieur.
- La préparation de l'eau chaude sanitaire sera assurée par le biais de la pompe à chaleur.
- Ce plan est entièrement personnalisable. Il peut être modifié, adapté ou changé afin qu'il soit exactement conforme à vos moindres désirs.
- Ce modèle peut être, au besoin, adapté ou modifié en fonction de la topographie de votre terrain.
- Dans le prix global, les taxes de raccordement et de construction ne sont pas comptées (car elles dépendent de la commune où la construction sera érigée).
- Le prix mentionné est prévu pour un terrain relativement plat.

#### Surfaces:

- **Surface globale : 182 m<sup>2</sup>**
- Rez : 91 m<sup>2</sup>
- Etage : 91 m<sup>2</sup>

#### Rez-de-chaussée :

- Séjour/salle à manger : 39.41 m<sup>2</sup>
- Cuisine : 11.36 m<sup>2</sup>
- Entrée : 8.43 m<sup>2</sup>
- Local technique : 3.81 m<sup>2</sup>
- WC : 2.01 m<sup>2</sup>

- Chambre 1 : 10.12m<sup>2</sup>

**Etage :**

- Chambre 2 : 10.32 m<sup>2</sup>
- Chambre 3 : 17.19 m<sup>2</sup>
- Chambre 4 : 12.10 m<sup>2</sup>
- Chambre 5 : 13.26 m<sup>2</sup>
- WC / bain : 9.65 m<sup>2</sup>
- Dégagement : 10.79 m<sup>2</sup>

**Sont compris dans ce prix :**

- CHF 25'000.- pour la cuisine
- CHF 10'380.- pour la fourniture des appareils sanitaires
- CHF 8'000.- pour les raccordements aux services publics (fouilles, conduites, connections)
- CHF 100.- le m<sup>2</sup> pour la fourniture et la pose du carrelage ou du parquet

**Sans sous-sol : CHF 613'700.- TTC**

**Avec sous-sol : CHF 775'900.- TTC**

Tous les détails figurent sur notre brochure. N'hésitez pas à nous contacter pour de plus amples informations.

## Caractéristiques

---

Référence	<b>ECLIPSE</b>	Nombre d'étage(s)	<b>2</b>
Nombre de pièce(s)	<b>6.5</b>	Nombre de chambre(s)	<b>5</b>
Nombre de sanitaires	<b>2</b>	Nombre de wc	<b>2</b>
Nombre de terrasse(s)	<b>1</b>	Surface habitable	<b>182 m<sup>2</sup></b>
Type de chauffage	<b>Pompe à chaleur</b>	Eau chaude sanitaire	<b>Pompe à chaleur</b>
Disponibilité	<b>A convenir</b>		

## Commodités

---

### Extérieur

Terrasse(s)

### Intérieur

Cuisine ouverte

WC séparés

Réduit

### Equipement

Baignoire

### Etat

A construire

### Style

Classique

Photos

