

SION



DIAMANT

CHF 557'100.-



146.1 m²



4.5



3



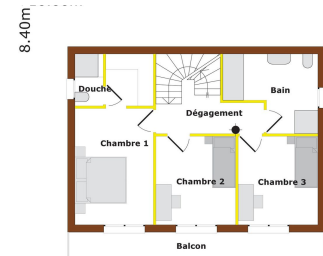
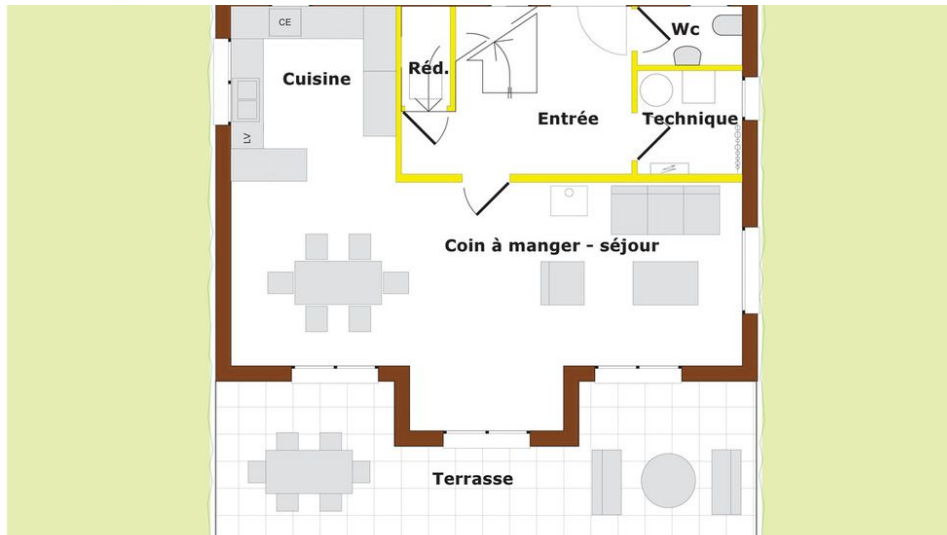
3

Valimmobilier SA
1964 Conthey

Document sans valeur contractuelle / Données fournies sans garantie

DIAMANT

Sion



Descriptif

- Villa sur 2 niveaux.
- Rez et étage en ossature bois.
- Le chauffage sera assuré par le biais d'une pompe à chaleur air-eau dont l'échangeur sera placé à l'extérieur.
- La préparation de l'eau chaude sanitaire sera assurée par le biais de la pompe à chaleur.
- Ce plan est entièrement personnalisable. Il peut être modifié, adapté ou changé afin qu'il soit exactement conforme à vos moindres désirs.
- Ce modèle peut être, au besoin, adapté ou modifié en fonction de la topographie de votre terrain.
- Dans le prix global, les taxes de raccordement et de construction ne sont pas comptées (car elles dépendent de la commune où la construction sera érigée).
- Le prix mentionné est prévu pour un terrain relativement plat.

Surfaces :

- Surface globale : 146.10 m²
- Rez : 76.10 m²
- Etage : 70.00 m²

Rez-de-chaussée :

- Séjour / coin à manger : 35.41 m²
- Cuisine : 9.90 m²
- Entrée : 11.24 m²
- Réduit : 1.66 m²
- Local technique : 3.71 m²

- WC : 2.11 m²

Etage :

- Chambre 1 : 17.59 m²
- Douche : 2.22 m²
- Chambre 2 : 10.65 m²
- Chambre 3 : 10.65 m²
- WC / Douche : 9.24 m²
- Dégagement : 5.44 m²

Sont compris dans ce prix :

- CHF 25'000.- pour la cuisine
- CHF 16'360.- pour la fourniture des appareils sanitaires
- CHF 8'000.- pour les raccordements aux services publics (fouilles, conduites, connections)
- CHF 100.- le m² pour la fourniture et la pose du carrelage ou du parquet

Tous les détails figurent sur notre brochure. N'hésitez pas à nous contacter pour de plus amples informations.

Caractéristiques

Référence	DIAMANT	Nombre d'étage(s)	2
Nombre de pièce(s)	4.5	Nombre de chambre(s)	3
Nombre de sanitaires	3	Nombre de wc	3
Nombre de balcon(s)	1	Nombre de terrasse(s)	1
Surface habitable	146.1 m ²	Type de chauffage	Pompe à chaleur
Eau chaude sanitaire	Pompe à chaleur	Disponibilité	A convenir

Commodités

Extérieur

Balcon(s)
Terrasse(s)

Intérieur

Cuisine ouverte
WC séparés
Réduit

Equipement

Douche
Baignoire

Etat

A construire

Style

Moderne

Photos

