


CONTHEY



ALEXANDRA

CHF 828'300.-


185.7 m²


5.5


4

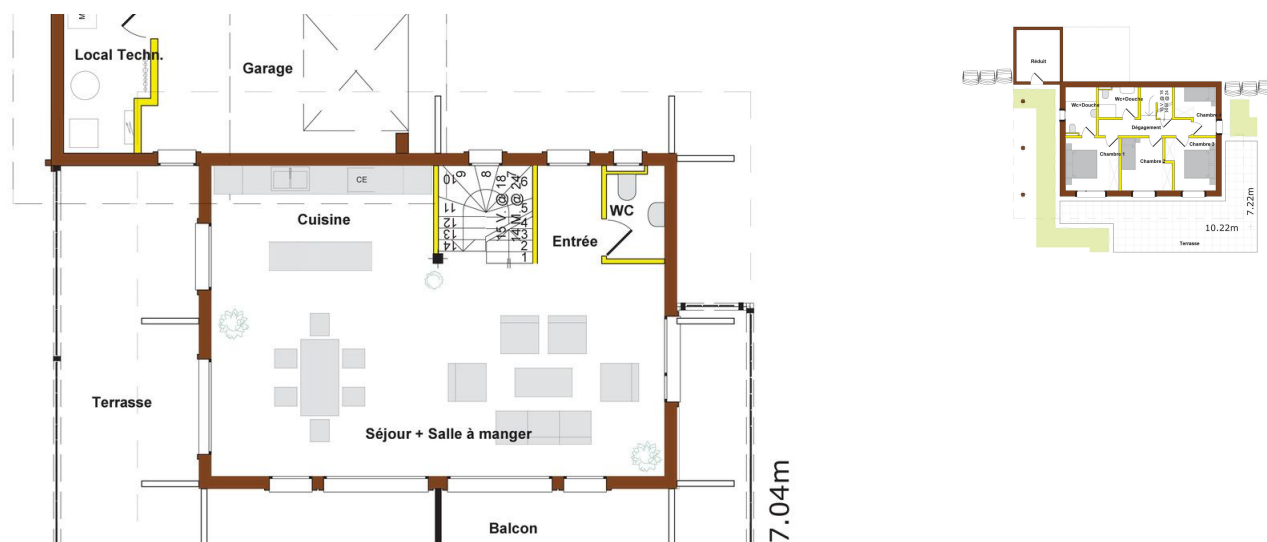

3

Valimmobilier SA
1964 Conthey

Document sans valeur contractuelle / Données fournies sans garantie

ALEXANDRA

Conthey



Descriptif

- Chalet sur 2 niveaux.
- Chalet avec réduit et garage annexe et grand balcon de 48 m².
- Rez en béton armé et étage en ossature bois.
- Le chauffage sera assuré par le biais d'une pompe à chaleur air- eau dont l'échangeur sera placé à l'extérieur.
- La préparation de l'eau chaude sanitaire sera assurée par le biais de la pompe à chaleur.
- Ce plan est entièrement personnalisable. Il peut être modifié, adapté ou changé afin qu'il soit exactement conforme à vos moindres désirs.
- Ce modèle peut être, au besoin, adapté ou modifié en fonction de la topographie de votre terrain.
- Dans le prix global, les taxes de raccordement et de construction ne sont pas comptées (car elles dépendent de la commune où la construction sera érigée).
- Le prix mentionné est prévu pour un terrain en légère pente.

Surfaces :

- **Surface globale : 185.7 m²**
- Rez : 84.9 m²
- Etage : 100.8 m²

Rez-de-chaussée :

- Chambre 1 : 11.22 m²
- Chambre 2 : 9.74 m²
- Chambre 3 : 9.56 m²
- Chambre 4 : 6.61 m²

- WC/douche 2 : 4.75 m²
- WC/douche 1 : 5.92 m²
- Dégagement : 5.86 m²
- Réduit : 9.00 m²

Etage :

- Cuisine : 10.53 m²
- Séjour/salle à manger : 44.51 m²
- WC : 2.39 m²
- Entrée : 2.77 m²
- Garage : 17.64 m²
- Local technique : 5.71 m²
- Terrasse : 23.70 m²
- Balcon : 21.60 m²

Sont compris dans ce prix :

- CHF 25'000.- pour la cuisine
- CHF 17'220.- pour la fourniture des appareils sanitaires
- CHF 8'000.- pour les raccordements aux services publics (fouilles, conduites, connections)
- CHF 10'000.- pour la fourniture et la pose d'un poêle
- CHF 100.- le m² pour la fourniture et la pose du carrelage ou du parquet

Tous les détails figurent sur notre brochure. N'hésitez pas à nous contacter pour de plus amples informations.

Caractéristiques

Référence	ALEXANDRA	Nombre d'étage(s)	2
Nombre de pièce(s)	5.5	Nombre de chambre(s)	4
Nombre de sanitaires	3	Nombre de wc	3
Nombre de balcon(s)	1	Nombre de terrasse(s)	1
Surface habitable	185.7 m²	Type de chauffage	Pompe à chaleur
Eau chaude sanitaire	Pompe à chaleur	Disponibilité	A convenir

Commodités

Extérieur

Balcon(s)
Terrasse(s)
Garage

Intérieur

Cuisine ouverte
WC séparés
Réduit
Mansardé

Etat

A construire

Style

Rustique

Photos

